

## 1. Recueil de représentations

Colle ici ta représentation.

## 2. Vérification du trajet des aliments dans le corps

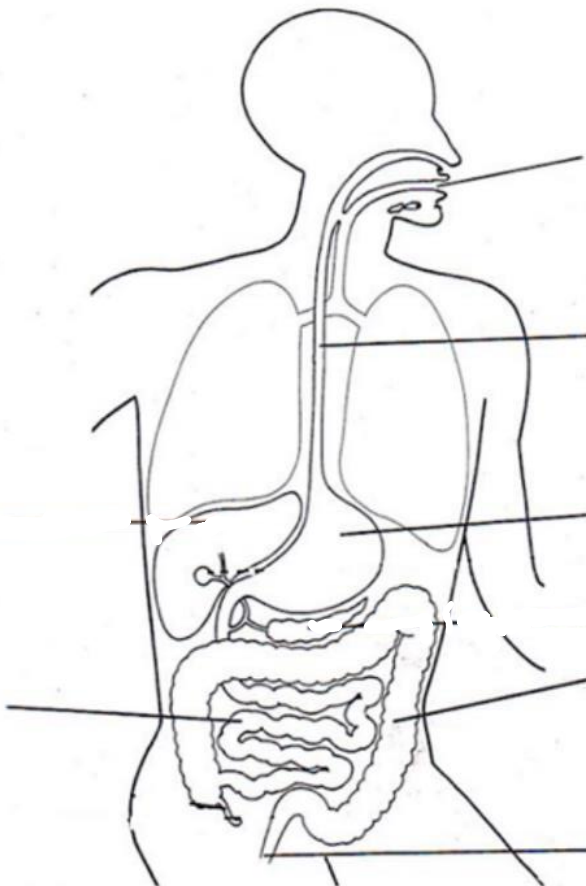
**-Surligne les noms des différents organes, puis replace-les sur le schéma.**

Dès qu'un aliment est dans la bouche, la digestion commence.

Il s'agit de transformer cet aliment afin de le rendre utilisable par tous les organes de notre corps : du cerveau jusqu'aux muscles de nos jambes.

De la bouche où ils sont mâchés et broyés, les aliments descendent dans l'estomac en passant par l'œsophage. Ils séjournent dans l'estomac, progressent jusqu'à l'intestin grêle où la plus grande partie passe dans le sang. Le reste continue dans le gros intestin, appelé aussi côlon, et est rejeté par l'anus.

## Leçon 1 : le trajet des aliments dans le corps



### Schéma de l'appareil digestif

[illegible]

## Séance 2 : La transformation des aliments dans les organes

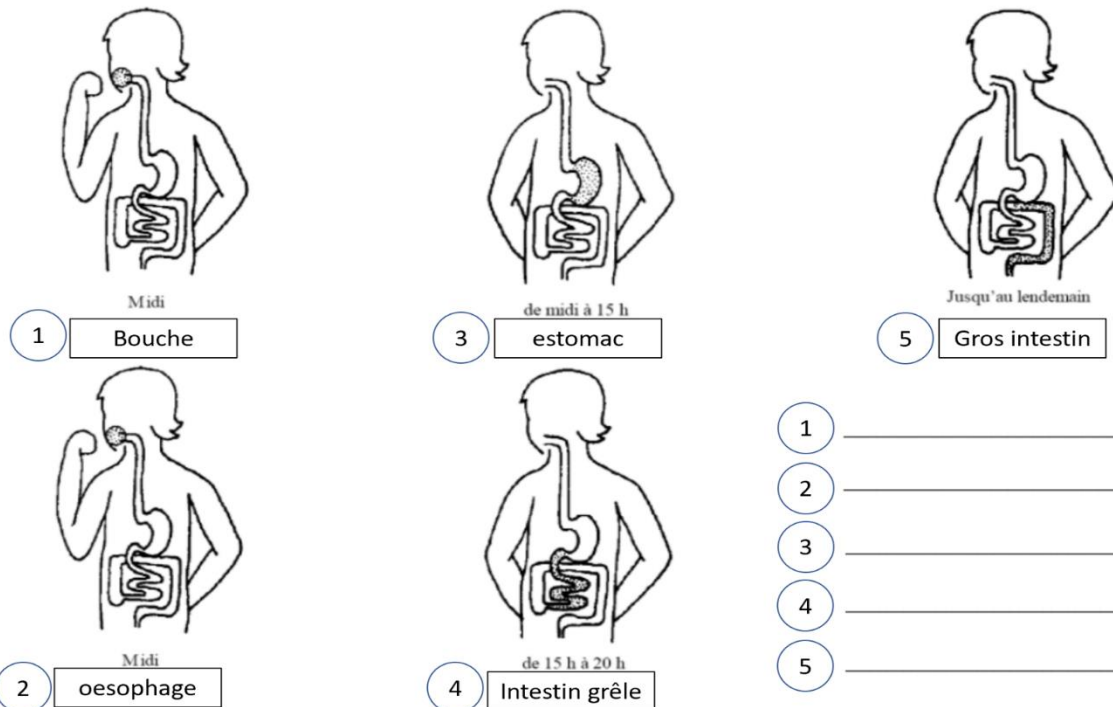
### 1. Recueil de représentations

Colle ici ta représentation.

### 2. Vérification de la transformation des aliments dans les organes

- Colorie pour chaque étape où se trouve chaque aliment.
- A l'aide de la vidéo, écris les étapes de la transformation des aliments dans chaque organe.

#### Les étapes de transformation des aliments dans chaque organe



## Leçon 2 : la transformation des aliments dans les organes

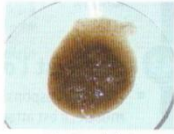
### Séance 3 : Les acteurs de la transformation des aliments

### 1. Observation de l'aspect de nutriments dans un tube digestif

Le contenu du tube digestif d'un lapin à différentes étapes :



**1** Aliments mis dans la bouche.



**2** Contenu de l'estomac.



**3** Contenu de l'intestin grêle.



**4** Contenu du gros intestin.

### Rôles des organes et aspect des différents contenus :

Organes	Aspect des aliments
Bouche	
Estomac	
Intestin grêle	
Gros intestin	

## 2. Le rôle des sucs et de l'action mécanique sur les aliments

### Expérience sur le rôle du brassage, de l'estomac et des sucs digestifs :

- 4 biscuits broyés (l'aliment ingéré et mastiqué),
- 4 sacs congélation (l'estomac) et
- du vinaigre blanc (les sucs digestifs).



Dans le sac	1. Biscuit broyé - sans vinaigre - malaxé  (estomac qui broie sans sucs)	2. Biscuit broyé - Vinaigre - Non malaxé  (estomac qui ne broie pas avec sucs)	3. Biscuit broyé - Vinaigre - Malaxé  (estomac qui broie et avec sucs)
Schéma d'observation du début			
Schéma d'observation ....h plus tard			
Conclusion			

## Leçon 3: les acteurs de la transformation des aliments

[illegible]



---

---

---

---



---

---

---

---



---

---

---

---



---

---

---

---

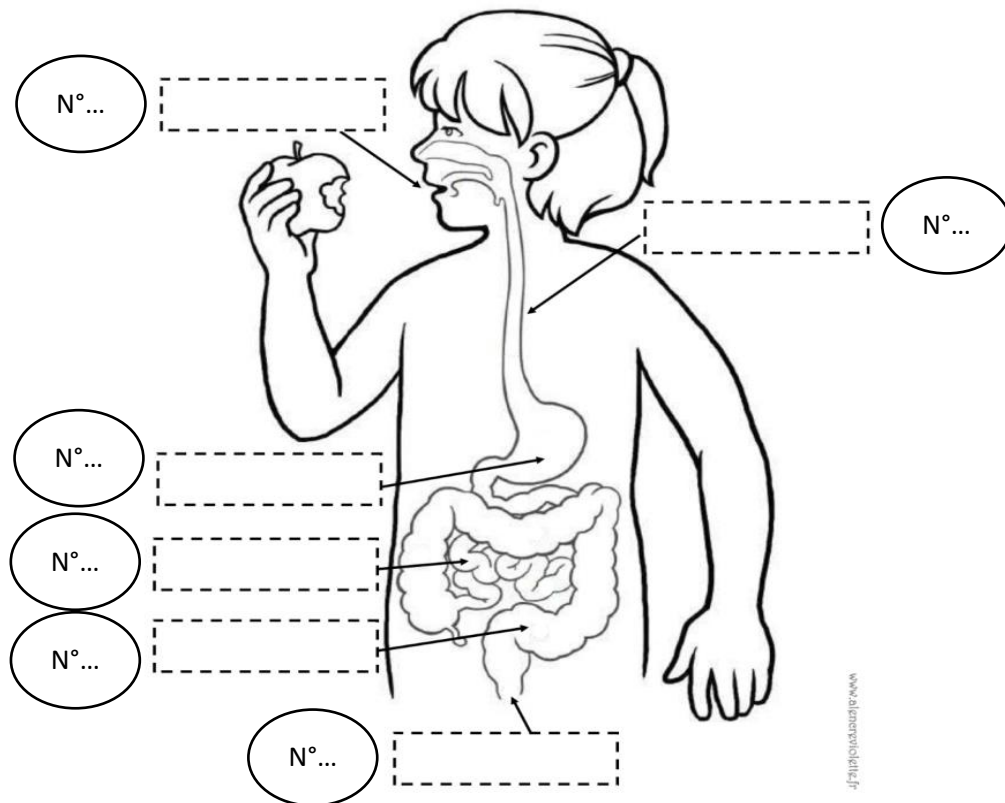
## Evaluation la digestion

	A	ECA	NA
Reconnaitre et nommer les organes du tube digestif de l'homme.			
Connaitre et comprendre les phénomènes mécaniques de la digestion.			
Comprendre le processus de digestion : de l'aliment au nutriment.			

Sur le schéma ci-dessous :

-Ecris le nom des 6 organes demandés.

-Numérote ensuite dans l'ordre le trajet des aliments dans chaque organe.



**Réécris les mots manquants dans ce texte sur les phénomènes mécaniques de la digestion :**

Les aliments se transforment lors de la ..... :

La bouche permet la ..... pour couper les aliments.

L'œsophage permet ..... pour amener les aliments jusqu'à l'estomac.

L'estomac permet ..... des aliments.

L'intestin grêle permet de .....

Le gros intestin et l'anus permettent ..... ce qui n'a pas pu être digéré par le corps.

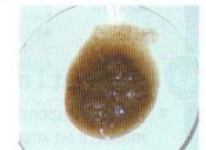
**Observe le résultat de l'expérience suivante, complète le tableau et répond aux questions :**

Le contenu du tube digestif d'un lapin à différentes étapes :

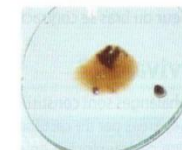
Organes	Aspect des aliments
1.	
2.	
3.	
4.	



1 Aliments mis dans la bouche.



2 Contenu de l'estomac.



3 Contenu de l'intestin grêle.



4 Contenu du gros intestin.

1. D'après ce que tu as appris, que fait ET produit l'estomac qui permet cette transformation ?

.....

2. Comment appelle-t-on les aliments transformés qui sont dans l'intestin grêle ?

.....